



# ATCC® トランスフェクション試薬

~ATCC® TransfeX™ Transfection Reagent~

ATCC® 独自に開発したトランスフェクション試薬により幅広い細胞種に対し  
高効率で遺伝子導入が可能です！

最適化した遺伝子導入プロトコル付き

高いトランスフェクション効率を実現！

- 特長**
- ▶▶ 高効率・低毒性
  - ▶▶ 遺伝子導入を高める**プロトコル付**
  - ▶▶ **接着系細胞株**に対し、高い遺伝子導入効率
  - ▶▶ **初代培養細胞**や**幹細胞**にも最適化

- 用途**
- ▶▶ 各種遺伝子導入（プラスミドや mRNA）
  - ▶▶ CRISPR/Cas9 プラスミドを用いたゲノム編集
  - ▶▶ 安定発現株の作製 など

**10%OFF  
キャンペーン実施中！**

期間：2017年11月20日（月）～2018年2月28日（水）ご注文分迄

ATCC® 番号	商品名	容量	定価	10%OFF 価格
ACS-4005™	TransfeX™ Transfection Reagent	0.5mL	¥60,000	<b>¥54,000</b>

\* 価格は税抜です。

\* 数量割引（3つ以上）あり。

## 各細胞種に対するトランスフェクション効率

ATCC® で最適化されたプロトコルを使用することで、従来遺伝子導入が困難だと言われていた細胞株に対しても高いトランスフェクション効率を示します。

### - 遺伝子導入が困難な細胞株 -

ATCC® 番号	細胞名	細胞種	効率 (%)
CRL-1722™	C2C12	細胞株 (マウス筋芽細胞; 接着)	90
HB-8065™	HepG2	細胞株 (ヒト肝癌細胞; 接着)	95
HTB-22™	MCF-7	細胞株 (ヒト乳腺癌細胞; 接着)	50
HTB-26™	MDA-MB-231	細胞株 (ヒト乳腺癌細胞; 接着)	90

### - hTERT 不死化細胞株 -

ATCC® 番号	細胞名	細胞種	効率 (%)
CRL-4011™	NuLi-1	細胞株 (ヒト不死化 気管支上皮細胞; 接着)	73
CRL-4025™	TIME	細胞株 (ヒト不死化 微小血管内皮細胞; 接着)	53

#### hTERT 不死化細胞株とは？

初代培養細胞にヒトテロメア逆転写酵素 (hTERT) 遺伝子を導入することで不死化した細胞株です。in vivo に近い性質と細胞株の増殖能を併せ持ちます。

### - 初代培養細胞 -

ATCC® 番号	細胞種	効率 (%)
PCS-130-011™	初代培養細胞 (ヒト正常 気管支・気管 平滑筋細胞; 接着)	70
PCS-300-010™	初代培養細胞 (ヒト正常 気管支・気管 上皮細胞; 接着)	61
PCS-400-010™	初代培養細胞 (ヒト正常 腎近位尿管 上皮細胞; 接着)	64
PCS-500-012™	初代培養細胞 (ヒト正常 骨髄由来間葉系幹細胞; 接着)	60

### - 幹細胞 -

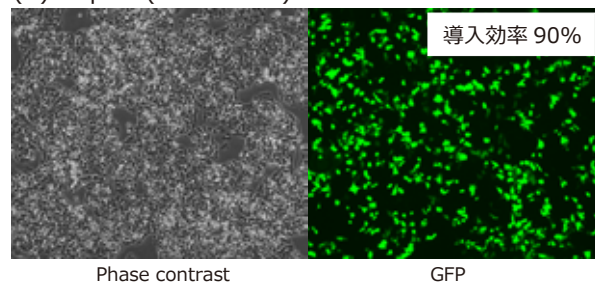
ATCC® 番号	細胞名	細胞種	効率 (%)
ACS-1012™	ATCC-DYR0530	iPS 細胞 (ヒトパーキンソン病; 接着)	90

#### 【ご注意】

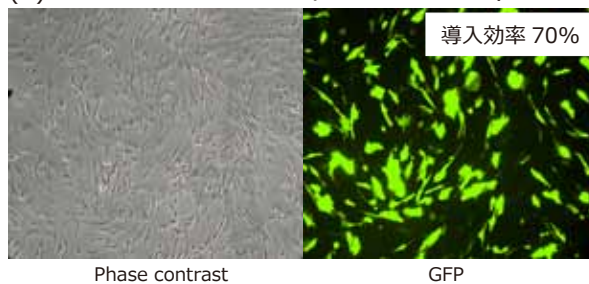
日本国内では ATCC® iPS 細胞は取り扱いはありません。

## GFP 蛍光を指標にしたトランスフェクション効率の評価

(A) HepG2 (HB-8065™)



(B) Smooth Muscle Cells (PCS-130-011™)

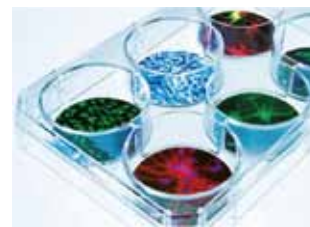


#### 【ご注文方法】

弊社 HP より「注文方法」をご確認のうえ、国内の弊社指定代理店へご発注ください。

#### 【ご注意】

商品の都合上、ATCC® の判断により輸送形態・価格・割引率に変更となる場合がございます。ATCC® 商品情報は ATCC® ウェブカタログにて常に最新の情報をご確認ください。



© 2017 American Type Culture Collection. The ATCC trademark and trade name, and any other trademarks listed in this publication are trademarks owned by the American Type Culture Collection unless indicated otherwise.

These products are for laboratory use only. Not for human or diagnostic use. ATCC products may not be resold, modified for resale, used to provide commercial services or to manufacture commercial products without prior ATCC written approval.

#### 【代理店使用欄】

【輸入総代理店】住商ファーマインターナショナル株式会社

ATCC 事業グループ

〒100-0003 東京都千代田区一ツ橋一丁目2番2号

住友商事竹橋ビル 12 階

TEL: 03-5220-1540 / FAX: 03-5220-1541

E-mail: atcc@summitpharma.co.jp

Web: <http://www.summitpharma.co.jp/>



2017-11