

Horizon社 細胞株割引キャンペーン

Horizon社の細胞株商品 3 種類について 50%割引キャンペーンを実施!!

キャンペーン期間：2018年3月30日(金)ご注文分まで

遺伝子スクリーニングや細胞内シグナル解析に!

① HAP1 細胞株

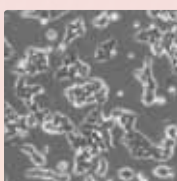
Human HAP1 parental cell line (Screening ready)
型番: C859

- 染色体がほぼ一倍体 (15番染色体の一部がn=2)
- 慢性骨髄性白血病由来
- 掲載論文多数 (Science、Nature など)

《HAP1細胞株》



核型



細胞形態

HAP1細胞株樹立論文
Carette et al., Nature 2011

② eHAP 細胞株

Human eHAP cell line
型番: C669

- 染色体が完全な一倍体
* CRISPR/cas9 を用いて HAP 1 から樹立
→19番染色体に挿入されている15番染色体を切除し完全な一倍体とした。

eHAP細胞株樹立論文
Essletzbichler et al., Genome Res. 2014

表現型・機能解析、創薬スクリーニングに!

③ ゲノム編集済み細胞株

対象株：弊社HPの「おすすめ細胞株リスト」掲載品のみ

- 組換えアデノ随伴ウイルス (rAAV) による相同組換え
- ノックアウトのほか、ポイントミューテーションも

コレクション例

有名な細胞株の疾患関連遺伝子に変異が導入されています。

細胞株：SW48、HCT-116、MCF10A、DLD-1など

X

遺伝子：TP53、EGFR、PTEN、RAS、AKT、BRAF、PIK3CAなど

[アカデミア向け] ①~③ 共通

《定価》
¥380,000(税抜)

50%OFF!!



《特別割引価格》

¥190,000(税抜)

民間企業向け価格についてはお問い合わせください。

さらにまとめ買い割引も!!

＜ご購入にあたっての注意事項＞

- * HAP1・eHAPは1バイアル、ゲノム編集済み細胞株は親株とペアでの販売価格となります。
- * Horizon社の状況により対象商品が変更される場合があります。最新の情報は弊社までお問い合わせください。
- * 納期：ご注文確定後1~2週間

【代理店使用欄】

【輸入総代理店】住商ファーマインターナショナル株式会社
ATCC 事業グループ
〒100-0003 東京都千代田区一ツ橋一丁目2番2号
住友商事竹橋ビル 12 階
TEL: 03-5220-1540 / FAX: 03-5220-1541
E-mail: horizon-g@summitpharma.co.jp
Web: http://www.summitpharma.co.jp/