

Horizon Discovery Group 一倍体 HAP1 ノックアウトコレクション

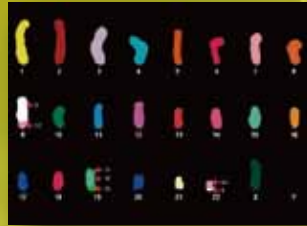
Horizon 社では、慢性骨髄性白血病由来 KBM7 細胞株より樹立した HAP1 細胞株をもとに CRISPR/Cas9 技術により作製したノックアウト株のコレクション 6,000 種以上を有しています。

HAP1 細胞株

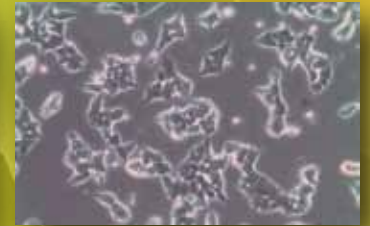


* Human HAP1 parental cell line
(Screening ready)

Catalog ID:C859



HAP1 細胞株 染色体



HAP1 細胞株 細胞形態

- 掲載論文多数
(Science、Nature など)
- 線維芽細胞様形態
- 接着系

- 慢性骨髄性白血病 (KBM-7) 由来
- 染色体がほぼ一倍体
(15 番染色体の一部のみ $n=2$)

HAP1細胞株樹立論文
Carette et al., Nature 2011

Ready
to
use!!

CRISPR/Cas9 を用いた

ノックアウト株もご用意

*ご希望の遺伝子名でお探しします。

eHAP 細胞株



* Human eHAP cell line Catalog ID:C669

- 染色体が完全な一倍体

* HAP1 細胞株から CRISPR/cas9 を用いて樹立

→ 19 番染色体に挿入されている 15 番染色体を切除し完全な一倍体とした。

eHAP細胞株樹立論文
Essletzbichler et al., Genome Res. 2014

アカデミア向け定価 **¥ 298,000** (税抜) 値下げしました!

<注意事項>

* ノックアウト株は親株とのペア (2 バイアル) で納品されます。

* 受注生産品は ¥350,000 (税抜) となります。

* 民間企業様向けの価格については別途お問い合わせください。

* まとめ買い数量割引適用あり。

HAP1/eHAP 親株 25%OFF キャンペーン

キャンペーン期間：2019年2月28日(木)ご注文分迄

¥ 223,500 (税抜)

様々な遺伝子のノックアウトコレクションがあります！

Epigenetic writers, readers, and erasers

Deubiquitinating enzymes

Ubiquitin-conjugating enzymes

DNA damage pathway

RAB GTPase pathway

Autophagy pathway

TNF alpha pathway

Caspase pathway

Bromodomain proteins

Sialylation pathway

Histone acetylation pathway

Sumoylation pathway

Phosphoinositide metabolism

Solute carrier (SLC) genes

Kinases

mTOR signaling pathway



遺伝子によっては受注生産品となります。お問い合わせください。

《細胞株の受注生産について》

Horizon社ホームページ (<https://www.horizondiscovery.com/>) よりご興味のある細胞株のウェブカタログをご確認ください。価格が表示されている左側に【GENERATED ON REQUEST】と表示されている場合は**受注生産品対象**となりますので、弊社までご一報ください。弊社よりHorizon社へ作製可能か否かの問い合わせを行い、結果をご報告いたします。

ご購入前にご確認ください。

- Horizon社では品質管理としてターゲット領域の配列確認のみをおこなっております。タンパクレベルでの発現確認はおこなっておりません。
- ノックアウト株ご購入の際は一倍体と二倍体が混合された状態で納品されます。付属の親株についても一倍体と二倍体の混合状態で納品されます。Human HAP1 parental cell line (Screening ready) Catalog ID: C859は一倍体みの状態(1バイアル)での納品となります。
- HAP1細胞株は培養初期は一倍体ですが、培養するにつれて二倍体も生じます。しかし、限界希釈法により一倍体を選抜することが可能です。
- ノックアウト株を作成する際には、一倍体を用いておこなっております。このためノックアウトされた一倍体から生じた二倍体においても目的の遺伝子は完全にノックアウトされています。

ご注文方法は horizon-g@summitpharma.co.jp までお問い合わせください。

【代理店使用欄】

【輸入総代理店】住商ファーマインターナショナル株式会社

ATCC 事業グループ

〒100-0003 東京都千代田区一ツ橋一丁目2番2号

住友商事竹橋ビル 12 階

TEL: 03-5220-1540 / FAX: 03-5220-1541

E-mail: horizon-g@summitpharma.co.jp

Web: <http://www.summitpharma.co.jp/>



お問い合わせフォーム



2018-10