

あの話題の

リポソームを用いた *in vivo* イメージング試薬の代名詞

# GLYCOLIPO™ グライコリポ シリーズに ICG インドシアニンググリーン 内包リポソーム が新登場!

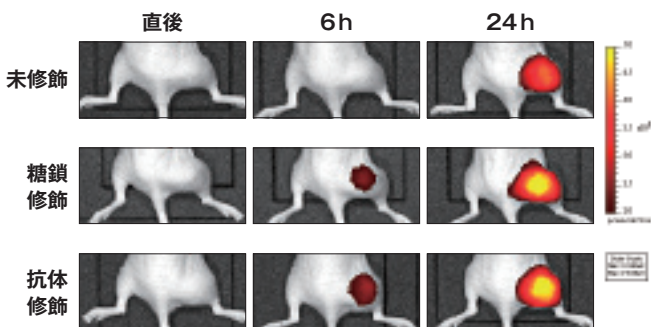
※ICG(インドシアニンググリーン)...

循環機能検査や肝機能検査などで臨床応用されている蛍光色素。蛍光波長は 807nm。

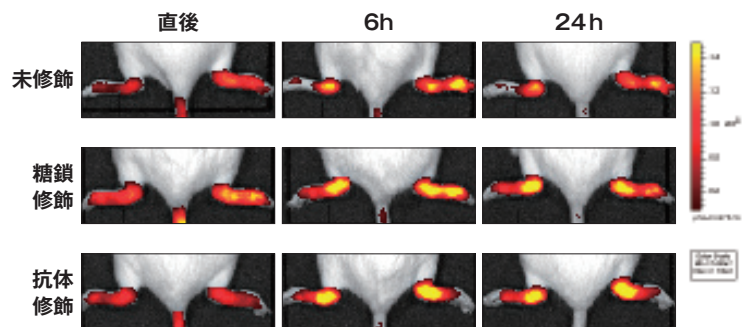
新製品の発売を記念して  
**15%OFF** キャンペーンを  
実施します! この機会にぜひ!

キャンペーン期間 2011年12月22日まで

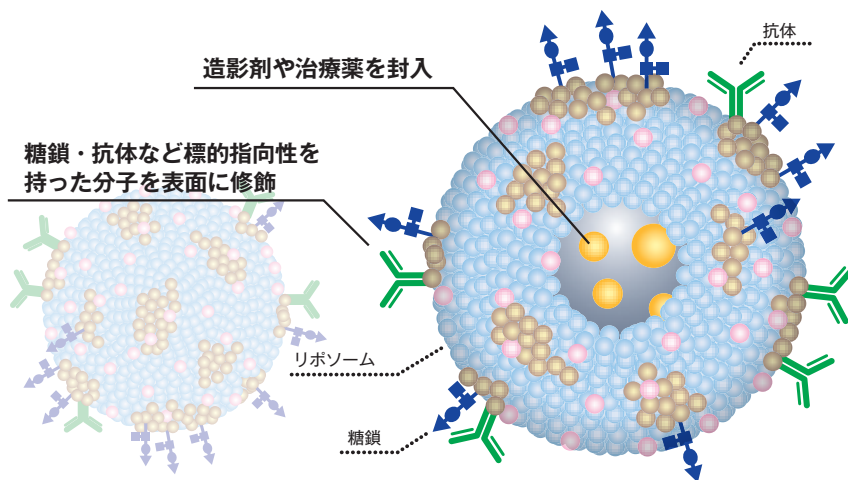
## 担癌マウス経時的観察



## リウマチモデルマウス経時的観察



## GLYCOLIPO™の特徴はそのまま!



GLYCOLIPOの模式図

### 製品の特徴

#### リポソーム表面の修飾

糖鎖や抗体を修飾可能

#### リポソームへの内包

さまざまな物質を内包可能

#### ステルス性

負電荷リポソーム  
リポソーム表面の親水性化

#### 粒子径

約100nmの均一なリポソーム

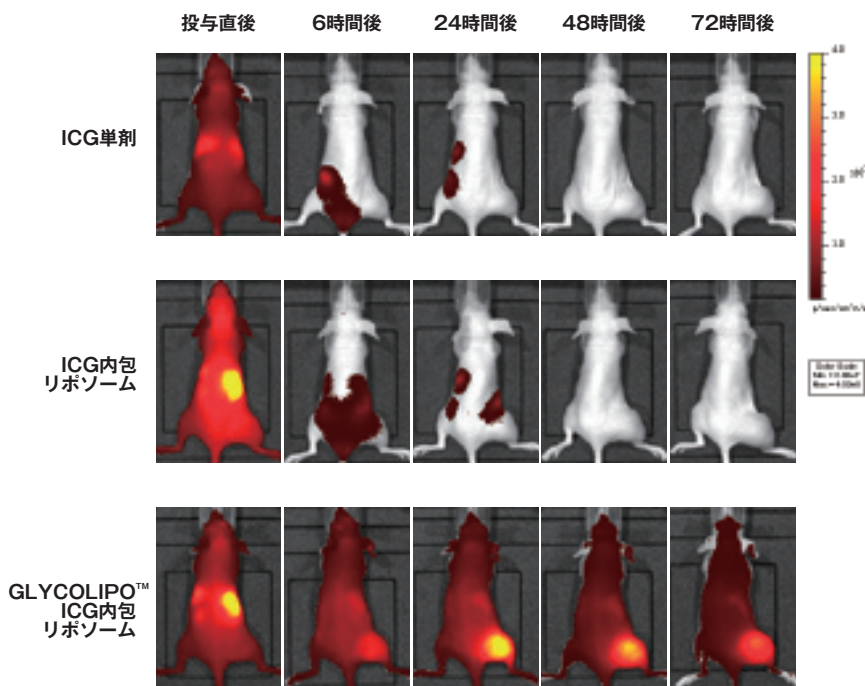
#### 保存性

12ヶ月間安定に保存可能

# GLYCOLIPO™- ICGを用いた腫瘍イメージング

※ IVIS LuminaII Imaging System と、Standard Filter Set (Ex : 745nm; Em : 810~875 nm) を用いて測定

## ICG単剤、ICG内包リポソームとの比較



### ICG単剤投与

- 蛍光は24時間までにほとんど消失
- 腫瘍部位への集積は確認できない

### ICG内包リポソーム投与

- ICG を単純にリポソームに内包したもの
- 腫瘍部位への集積は確認できない

### GLYCOLIPO™ ICG内包リポソーム投与

- 独自技術でICG をリポソームに内包したもの
- 72 時間後まで蛍光が持続
- 腫瘍への顕著な集積も確認された

製品名	サイズ	型番	価格(税抜)
GLYCOLIPO糖鎖ラベリングキット ▶任意の糖鎖をリポソーム膜面に結合させることができるキットです。	Cy3	2ml	160-0024-0 ￥248,000
	Cy5.5	2ml	160-0025-0 ￥248,000
	Cy7	2ml	160-0026-0 ￥248,000
	<b>NEW</b> ICG	2ml	160-0097-1 ￥248,000
	Cy3	2ml	160-0027-0 ￥248,000
GLYCOLIPO抗体ラベリングキット ▶任意の抗体をリポソーム膜面に結合させることができるキットです。	Cy5.5	2ml	160-0028-0 ￥248,000
	Cy7	2ml	160-0029-0 ￥248,000
	<b>NEW</b> ICG	2ml	160-0096-1 ￥248,000
	Cy3	0.5ml	160-0042-0 ￥106,000
		1.0ml	160-0042-1 ￥198,000
GLYCOLIPO Kシリーズ K1 ▶K1 糖鎖 (シアリルLewis X) が膜面に修飾されたリポソームです。	Cy5.5	0.5ml	160-0041-0 ￥106,000
		1.0ml	160-0041-1 ￥198,000
	Cy7	0.5ml	160-0043-0 ￥106,000
		1.0ml	160-0043-1 ￥198,000
	<b>NEW</b> ICG	0.5ml	160-0099-0 ￥106,000
		1ml	160-0099-1 ￥198,000
GLYCOLIPO ノンラベル ▶表面未修飾のリポソームです。	Cy3	0.2ml	160-0037-0 ￥40,000
	Cy5.5	0.2ml	160-0036-0 ￥40,000
	Cy7	0.2ml	160-0038-0 ￥40,000
	<b>NEW</b> ICG	0.2ml	160-0098-0 ￥40,000

●取扱代理店

資料請求、お問い合わせは下記輸入・販売元までお願いします。

●輸入・販売元



住商ファーマインターナショナル株式会社  
創薬推進部 バイオサイエンスグループ

〒104-6223 東京都中央区晴海一丁目8番12号  
晴海トリトンスクエア オフィスタワーZ棟

TEL : 03-3536-8720 FAX : 03-3536-8725

E-Mail : bioinfo@summitpharma.co.jp

http://www.summitpharma.co.jp/