

SPI ウェビナー

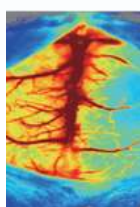
【新製品】RWD社製

レーザースペックルコントラストイメージングシステム RFLSI ZW/HRのご紹介

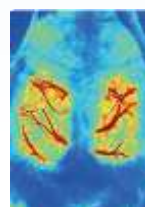
2025年 2月 18日 (TUE) 15:00~15:30

(質疑応答を含む)

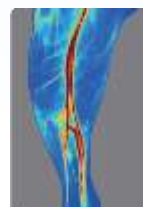
演者：住商ファーマインターナショナル株式会社
アプリケーションサイエンティスト 宮原 瞳



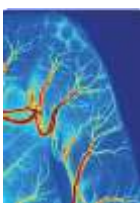
中大脳動脈閉塞 (MCAO) モデル (マウス)



脳血流 (マウス)



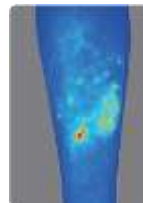
後肢虚血モデル (マウス)



肺血症モデル (マウス)



皮膚アレルギー (ヒト)



皮膚炎 (ヒト)

内容：

RWD社製 レーザースペックルコントラストイメージングシステム RFLSI ZW/HR ご紹介

住商ファーマでは、2024年12月より中国RWD社のRFLSI ZW/HRの取り扱いを開始致しました。海外ではすでに多くの導入実績を誇る装置です。本製品の取り扱い開始に伴い、製品詳細をご紹介させて頂くウェビナーを開催いたします。

RFLSI ZW/HRは、生体組織に照射したレーザー光のスペックルパターンの変化を用いて血流を画像化する装置です。優れた時間分解能と解像度を持ち、簡便に血流のリアルタイムイメージングを可能にします。

研究者の皆様はもとより、各商社様のご参加もお待ちしております。ご希望に応じてデモのご依頼をお受けいたしますので、この機会にぜひ本ウェビナーにご参加頂ければ幸いです。

申し込みURL: <https://forms.gle/2h3ApruyBsEuRFpj7>



お問い合わせ先



住商ファーマインターナショナル株式会社
バイオサイエンスグループ
biosupport@summitpharma.co.jp

Zoom開催